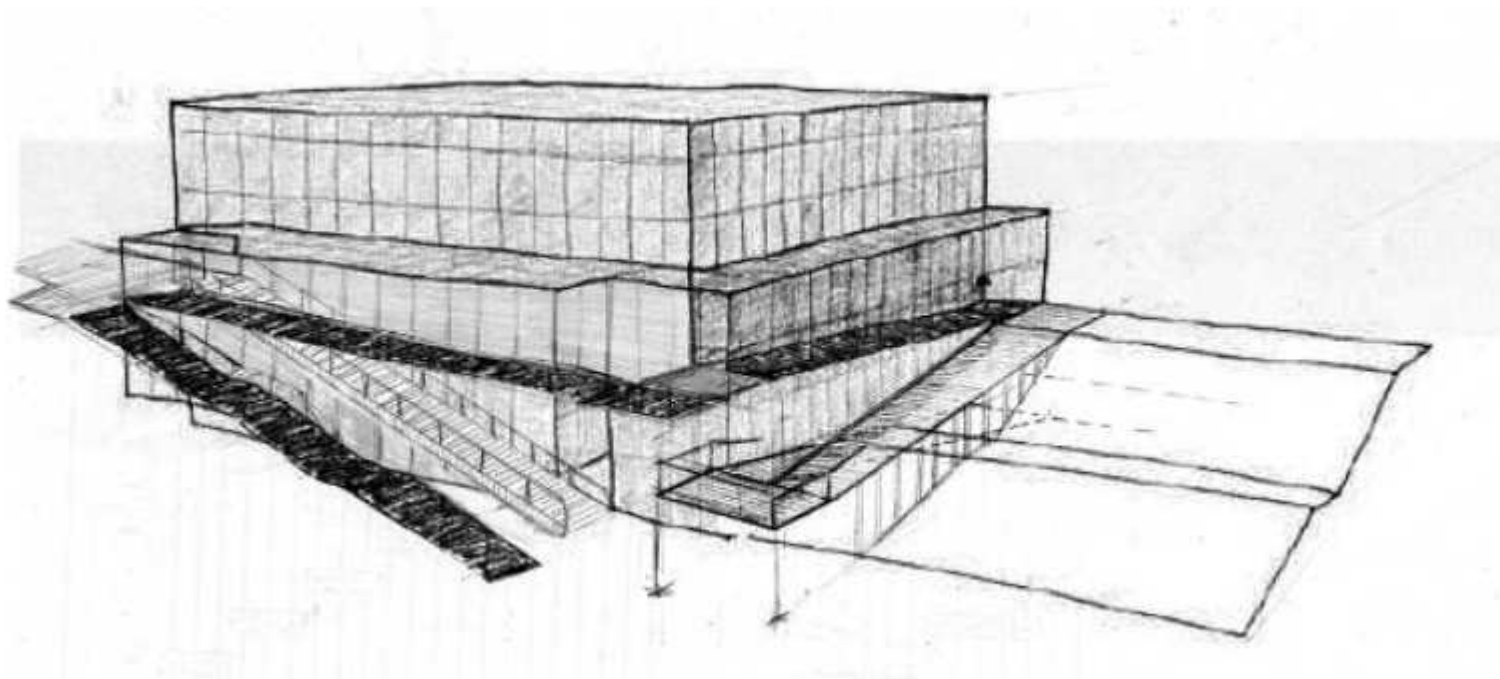


BIJLAGE PERSCONFERENTIE

OVERLEG BUURTCOMITES KESSEL-LO

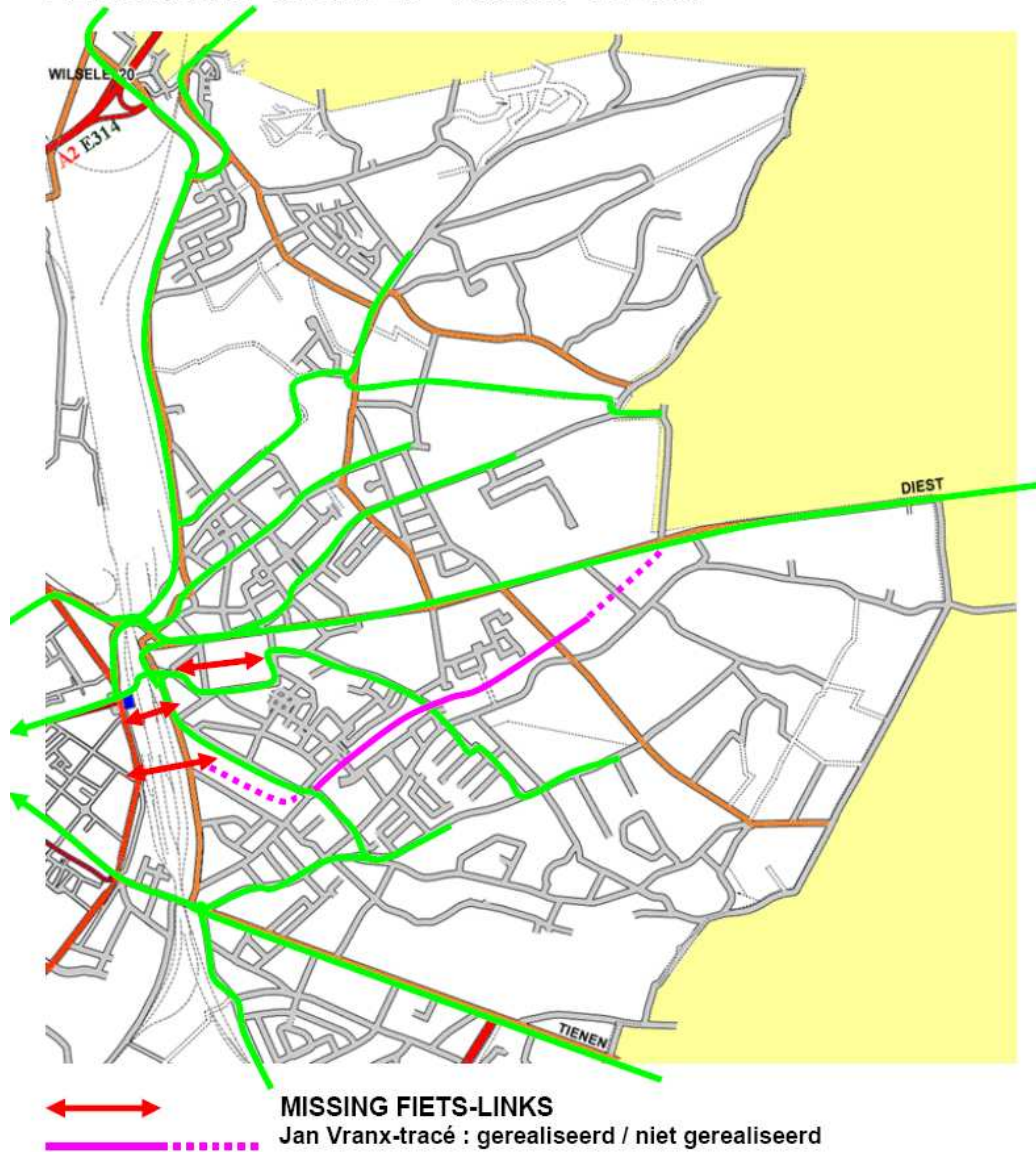
Innovatieve ideeën voor een echte Fietsbrug Leuven-station

FIETSBRUG LEUVEN-STATION mét *Rollend Fietspad*

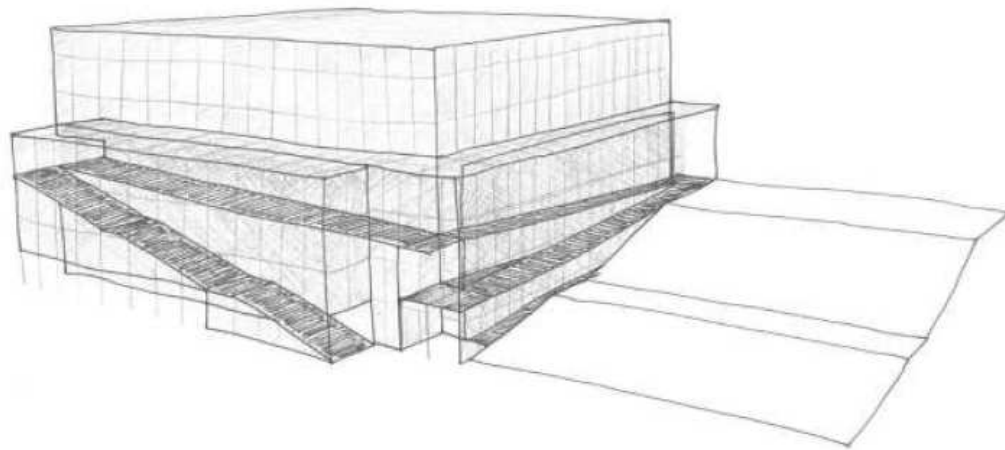


Bron: architectuurschetsen Renovatie NMBS Seinhuis Station Leuven: Samyn & Partners

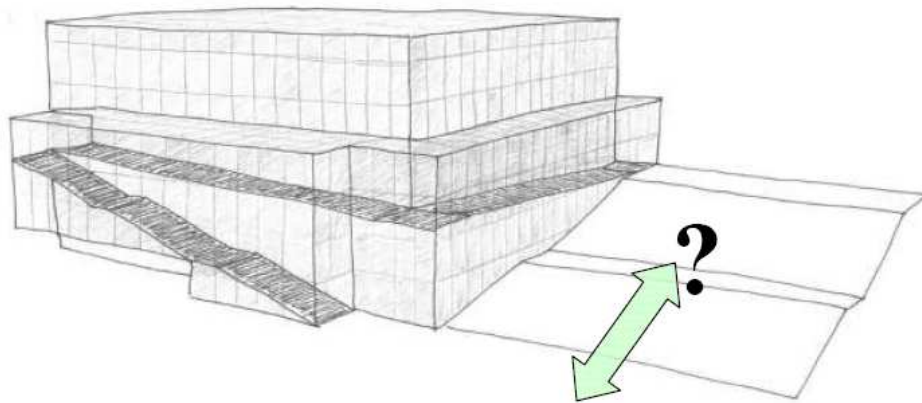
FIETSSTROMEN KESSEL-LO – STATION - LEUVEN



*'een nieuw stadshart voor Leuven'
'het station centraal'
'de kloof binnenstad – Kessel-Lo gedicht'
'fijnmazige voetgangers- en fietsverbindingen...'*



Ontwerpschetsen: Samyn & Partners – NMBS - Variant 1



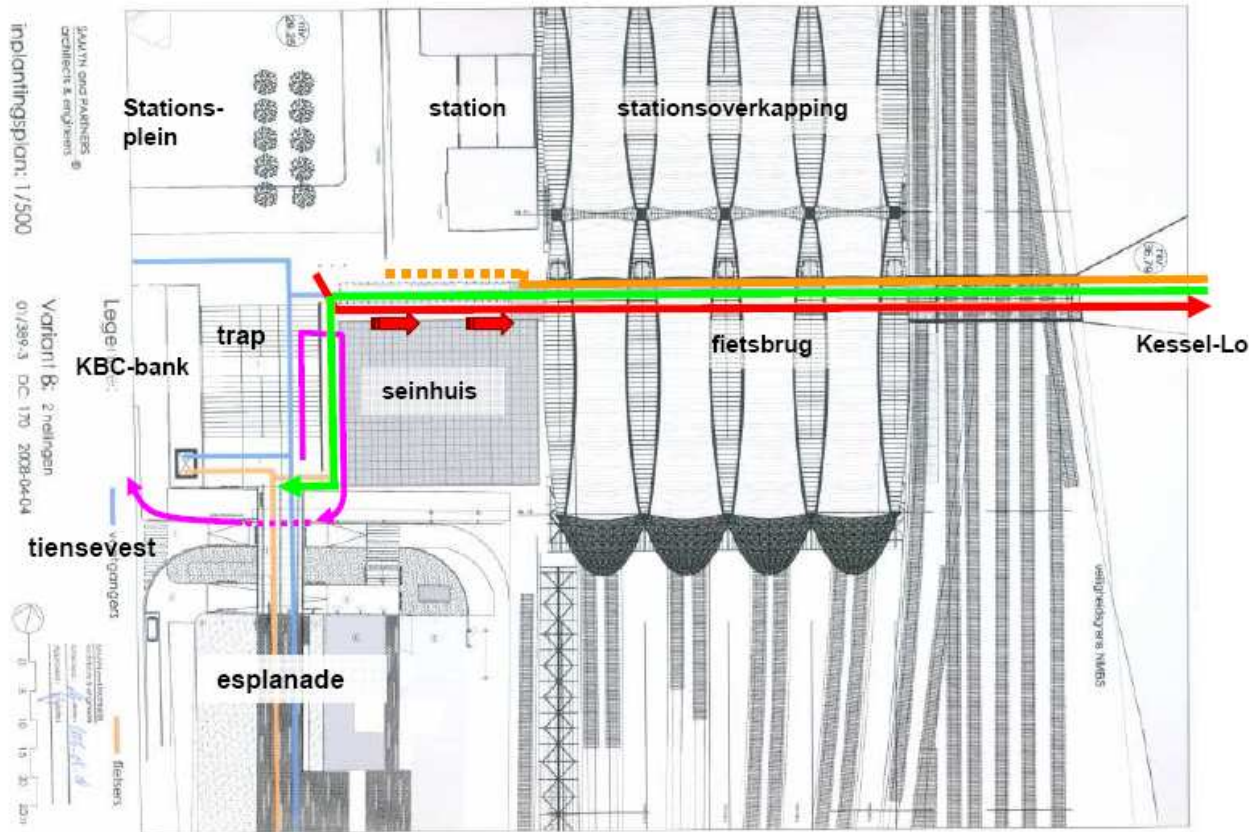
Ontwerpschetsen: Samyn & Partners – NMBS – Variant 2

Huidige voorliggende ontwerpen NMBS – Stad Leuven –Renovatie Seinhuys: niet optimaal voor fietsers !



Rollend Fietspad – Pernis – Rotterdam Nederland: het bestaat !

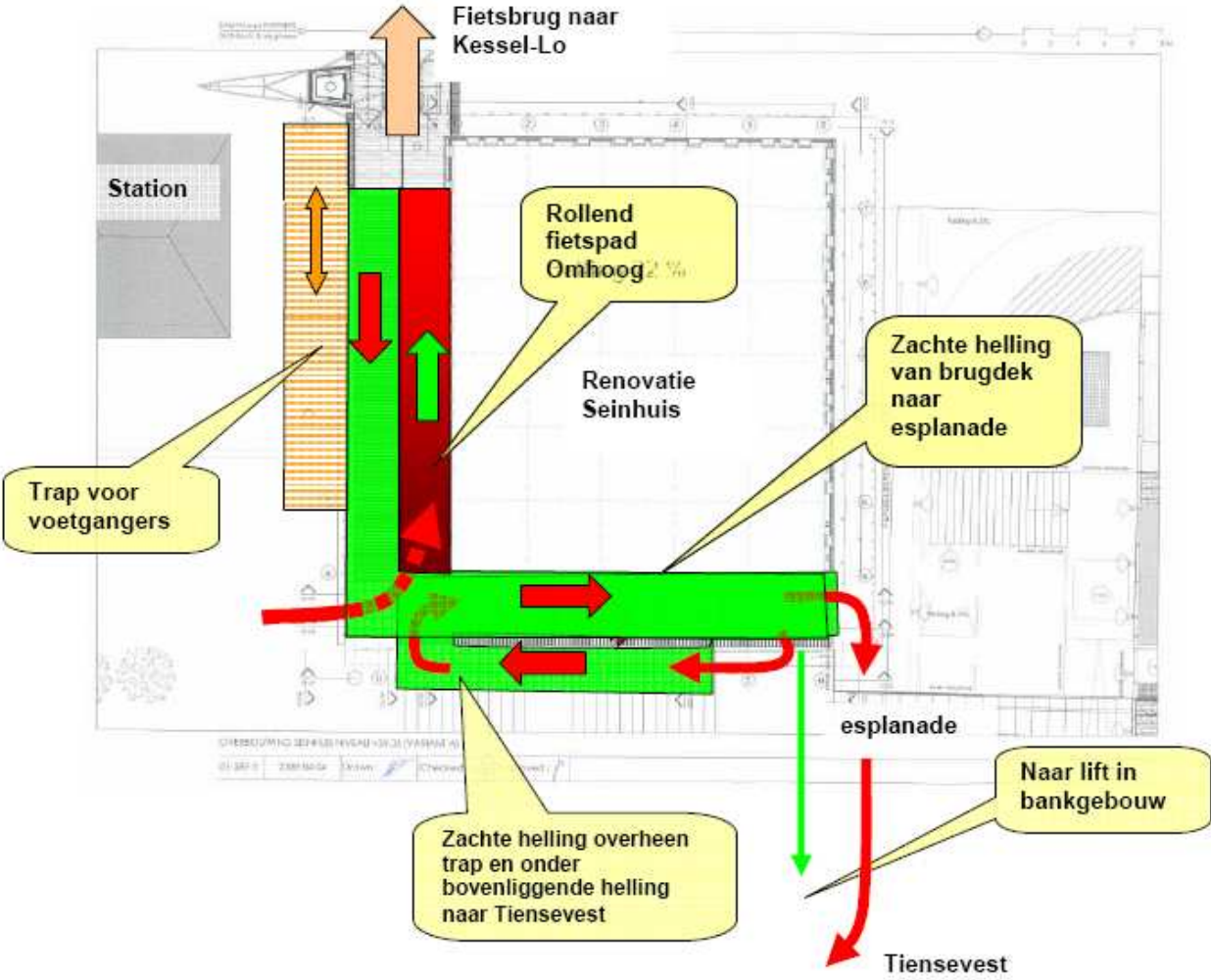
Routes Leuven – Kessel-Lo



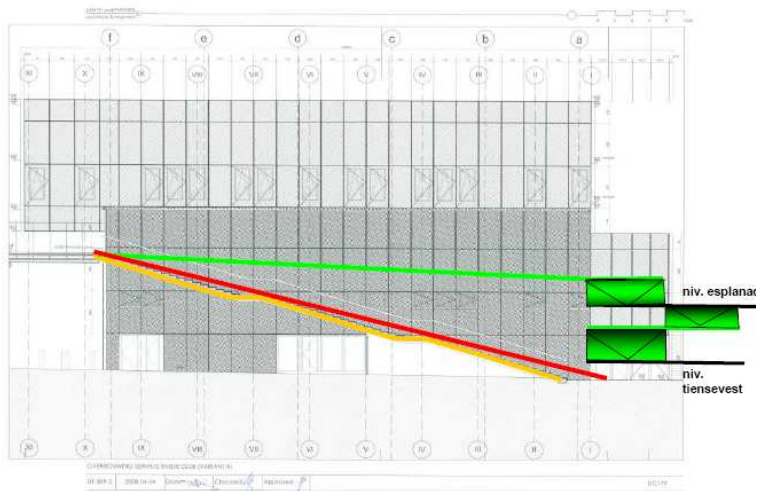
-  **Richting Kessel-Lo: rollend fietspad** 
-  **Richting Leuven : helling naar esplanade**
-  **Voetgangers: trap twee richtingen**
-  **Richting Leuven : hellingen naar Tiensevest**

Situering: bron: Samyn & Partners

VOORSTEL ROLLEND FIETSPAD : OVERLEG BUURTCOMIT2S KESSEL-LO

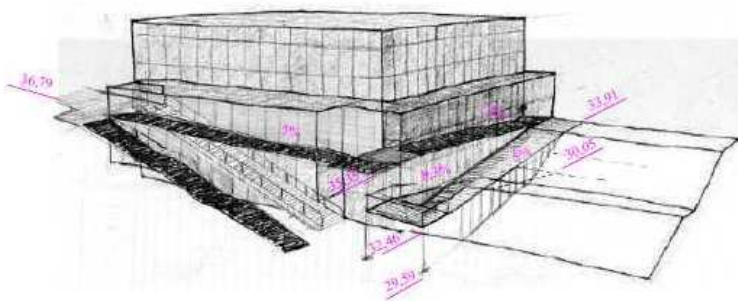


Ontwerp Renovatie NMBS-steinhuis: bron: Samyn & Partners



Gevel Seinhuys zijde station:

- Profiel Rollend fietspad
- Profiel hellend vlak
- Profiel trap



Gevel Seinhuys zijde Esplanade

